

PEX PharmaSequence raport miesięczny - maj 2020

Cały rynek apteczny (raport sell-out)

	Maj 2020	Zmiana vs			Narastająco		Prognoza na cały rok		
		Kwiecień 2020	Styczeń 2020	Maj 2019	2020	Zmiana vs 2019	2020	Zmiana vs 2019	Zmiana vs 2018
Obrót całkowity (w mln PLN)									
Cały rynek apteczny ¹	2 453	-12.0%	-28.4%	-17.4%	16 136	4.6%	37 281	0.3%	7.8%
Recepty refundowane ²	865	-8.0%	-21.9%	-17.8%	5 302	1.0%	12 447	-1.7%	2.2%
Recepty pełnopłatne ³	562	-4.9%	-26.9%	-17.2%	3 513	3.4%	8 264	-0.5%	10.0%
Sprzedaż odręczna ⁴	1 003	-18.4%	-33.9%	-17.6%	7 196	8.0%	16 256	2.1%	11.1%
Refundacja									
Wartość refundacji (w mln PLN)	660	-7.9%	-20.8%	-16.7%	3 995	2.0%	9 455	-0.5%	5.9%
Udział refundacji w całkowitym obrocie	26.9%	4.6%	10.5%	0.9%	24.8%	-2.5%	25.4%	-0.7%	-1.8%
Udział refundacji w sprzedaży refundow.	75.0%	0.2%	1.5%	1.0%	74.2%	0.9%	74.6%	0.9%	3.0%
Średnia cena opakowania (w PLN)									
Ogółem ¹	22.8	2.6%	4.0%	5.7%	21.5	2.3%	21.5	1.1%	3.1%
Dla leków z recept refundowanych ²	28.9	0.3%	1.4%	3.0%	28.9	3.0%	29.9	3.9%	6.9%
Dla leków z recept pełnopłatnych ³	28.3	2.9%	3.8%	8.0%	28.3	8.0%	27.9	3.7%	9.8%
Dla sprzedaży odręcznej ⁴	17.4	2.6%	1.3%	5.6%	17.4	5.6%	17.2	0.6%	8.7%
Średnia marża apteczna									
Ogółem ¹	23.7%	-3.3%	-4.1%	-2.2%	24.8%	0.8%	24.4%	-1.0%	-2.2%
Dla leków z recept refundowanych ²	18.6%	-0.1%	-1.0%	-3.3%	19.0%	0.5%	19.1%	-0.8%	2.1%
Dla leków z recept pełnopłatnych ³	21.2%	1.4%	1.7%	3.6%	21.3%	2.4%	20.6%	-2.9%	-10.1%
Dla sprzedaży odręcznej ⁴	27.1%	-5.4%	-6.9%	-6.2%	29.0%	-0.9%	28.0%	-3.6%	-5.1%
Statystyczna apteka									
Liczba pacjentów	2 800	-4.4%	-35.8%	-20.9%	18 820	-1.8%	45 292	-3.0%	3.4%
Obrót całkowity (w tys. PLN) ¹	180	-11.8%	-27.1%	-13.5%	1 175	9.9%	2 734	4.5%	17.8%

- Całkowity obrót apteczny w mln PLN narastająco -

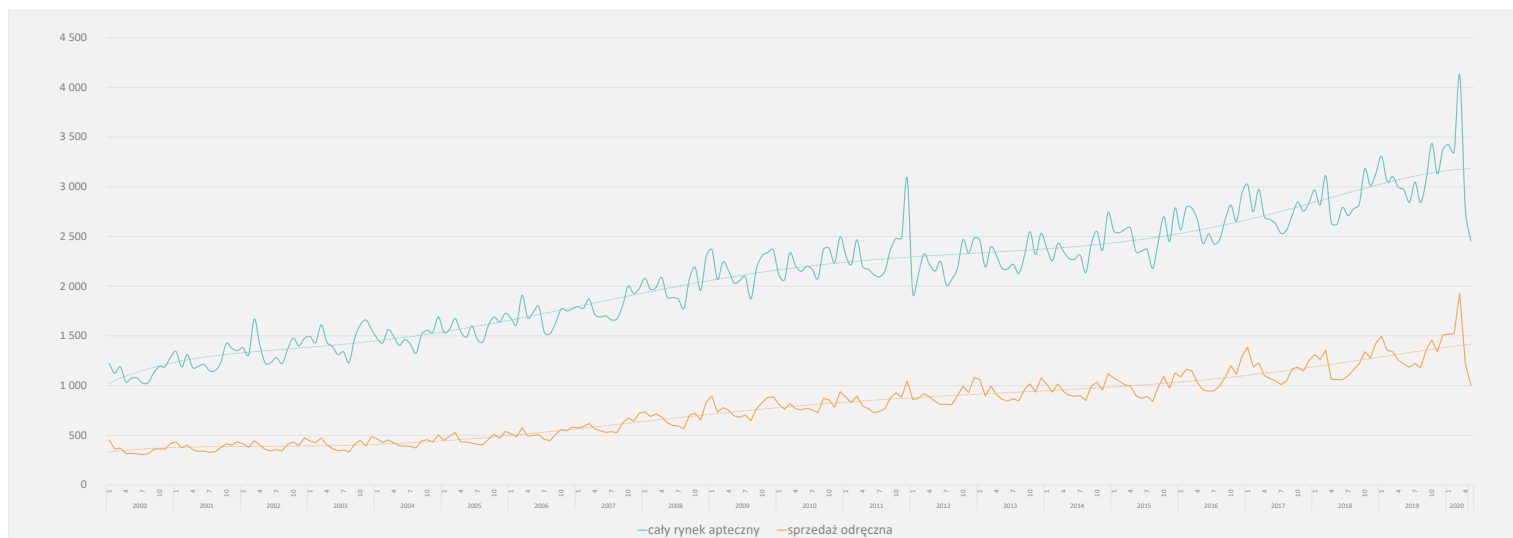
	Cały rynek apteczny ¹		Recepty refundowane ²		Recepty pełnopłatne ³		Sprzedaż odręczna ⁴	
	Total	Zmiana vs 2019	Total	Zmiana vs 2019	Total	Zmiana vs 2019	Total	Zmiana vs 2019
2020								
Styczeń	3 423	3.5%	1 108	2.7%	769	9.2%	1 517	1.5%
Luty	6 771	6.5%	2 168	3.4%	1 512	11.1%	3 039	6.6%
Marzec	10 898	15.2%	3 496	10.8%	2 361	15.4%	4 965	18.5%
Kwiecień	13 683	9.8%	4 437	5.7%	2 952	8.5%	6 194	13.7%
Maj	16 136	4.6%	5 302	1.0%	3 513	3.4%	7 196	8.0%
Czerwiec								
Lipiec								
Sierpień								
Wrzesień								
Październik								
Listopad								
Grudzień								

Wszystkie kwoty w cenach detalicznych PLN

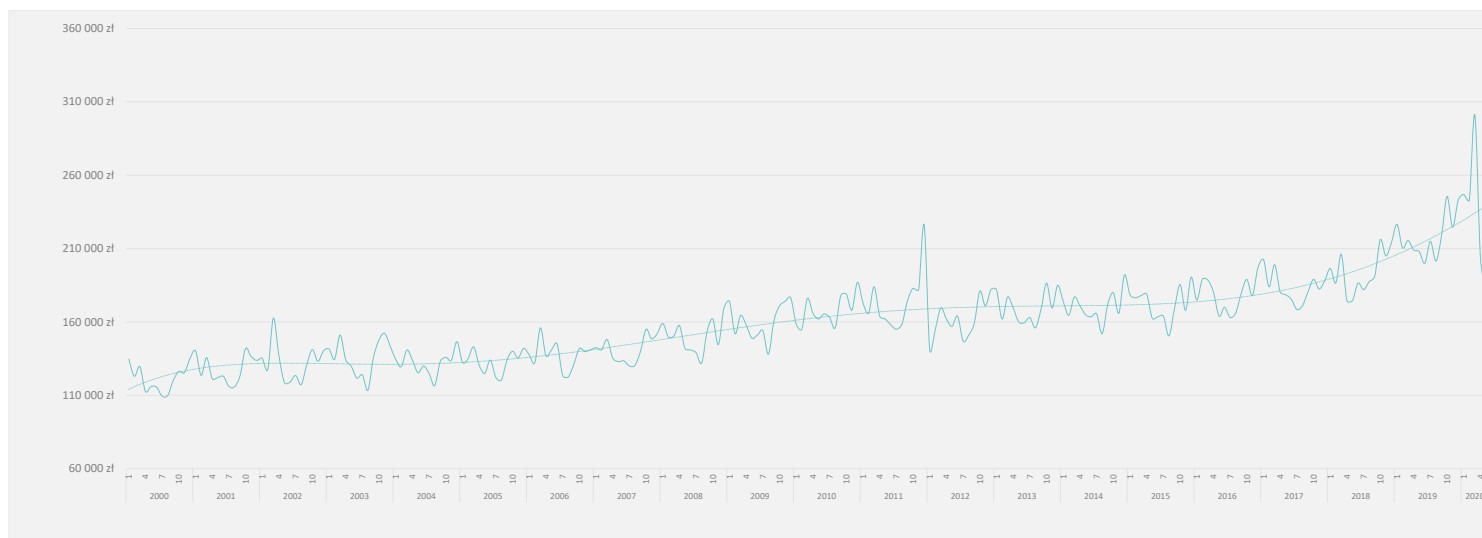
PEX PharmaSequence raport miesięczny - maj 2020

Trendy

- Całkowita wartość miesięcznej sprzedaży w aptekach w mln PLN -



- Wartość całkowitej miesięcznej sprzedaży w statystycznej aptece w PLN -



PEX PharmaSequence Sp. z o.o.,
ul. Kłobucka 23, 02-699 Warszawa
tel. 022-886-47-15, fax. 022-638-21-29
e-mail: biuro@pexps.pl
<http://www.pexps.pl>

Sąd Rejonowy dla m. st. Warszawy w Warszawie, XIII Wydział Gospodarczy,
KRS 0000178089, REGON: 015579675, NIP 9512093564, kapitał zakładowy 10 000 000 zł

PEX PharmaSequence raport miesięczny - maj 2020

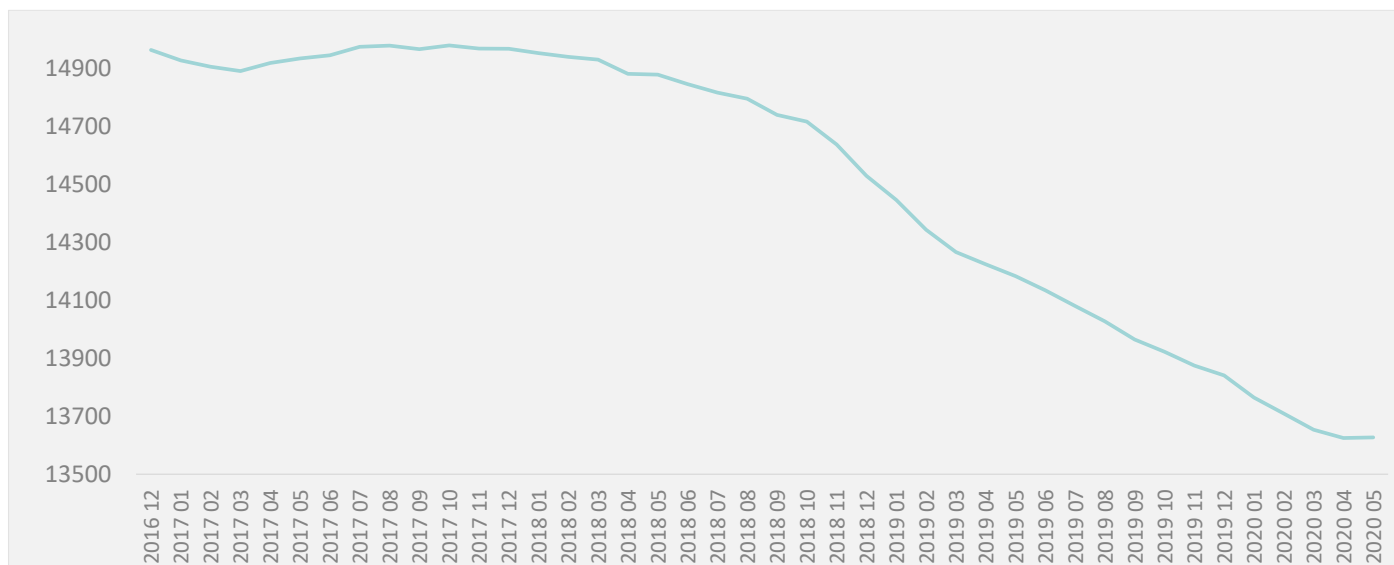
Statystyczna apteka

	maj 20	YTD'2020	kwiecień 20	Zmiana		maj 19	Zmiana		YTD'2019	Zmiana	
				Wartość	%		Wartość	%		Wartość	%
Średnia sprzedaż w tys. PLN											
Całkowita sprzedaż ¹	180	1 175	204	-24.0	-11.8%	208	-28.0	-13.5%	1 070	105.5	9.9%
Recepty refundowane ²	64	386	69	-5.4	-7.8%	74	-10.2	-13.8%	364	22.2	6.1%
Recepty pełnopłatne ³	41	256	43	-2.1	-4.7%	47	-6.3	-13.2%	236	20.2	8.6%
Sprzedaż odrębna ⁴	74	524	90	-16.4	-18.2%	85	-11.6	-13.6%	462	62.2	13.5%
Średnia cena⁵ opakowania w PLN											
Całkowita sprzedaż ¹	22.8	22.1	22.3	0.58	2.6%	21.6	1.2	5.7%	21.2	0.9	4.1%
Dla leków z recept refundowanych ²	28.9	28.9	28.8	0.1	0.3%	28.1	0.9	3.0%	28.2	0.7	2.5%
Dla leków z recept pełnopłatnych ³	28.3	27.6	27.5	0.8	2.9%	26.2	2.1	8.0%	25.9	1.7	6.6%
Dla sprzedaży odrębnej ⁴	17.4	17.0	16.9	0.4	2.6%	16.4	0.9	5.6%	16.3	0.7	4.4%
Średnia marża*											
Całkowita sprzedaż ¹	23.7%	24.7%	24.5%	-0.8%	-3.3%	24.3%	-0.5%	-2.2%	24.6%	0.1%	0.4%
Dla leków z recept refundowanych ²	18.6%	19.0%	18.6%	0.0%	-0.1%	19.2%	-0.6%	-3.3%	18.9%	0.0%	0.2%
Dla leków z recept pełnopłatnych ³	21.2%	21.2%	20.9%	0.3%	1.4%	20.4%	0.7%	3.6%	20.8%	0.5%	2.3%
Dla sprzedaży odrębnej ⁴	27.1%	28.8%	28.6%	-1.5%	-5.4%	28.9%	-1.8%	-6.2%	29.3%	-0.4%	-1.5%
Liczba pacjentów											
Całkowita sprzedaż ¹	2 800	18 820	2 930	-130	-4.4%	3 540	-740	-20.9%	19 170	-350	-1.8%
Recepty refundowane ²	610	4 230	680	-70	-10.3%	730	-120	-16.4%	3 820	410	10.7%
Recepty pełnopłatne ³	580	3 830	600	-20	-3.3%	730	-150	-20.5%	3 870	-40	-1.0%
Sprzedaż odrębna ⁴	2 280	15 480	2 440	-160	-6.6%	2 910	-630	-21.6%	15 990	-510	-3.2%
Liczba aptek - porównanie[#]											
	13 627	13 676	13 625	2	0.0%	14 184	-557	-3.9%	14 293	-617	-4.3%

* Wartości w kolumnach „Zmiana-Wartość” dla średniej marży podane w punktach procentowych

[#] Liczba aptek opracowana na podstawie analizy PEX PharmaSequence.

- Liczba aptek otwartych -



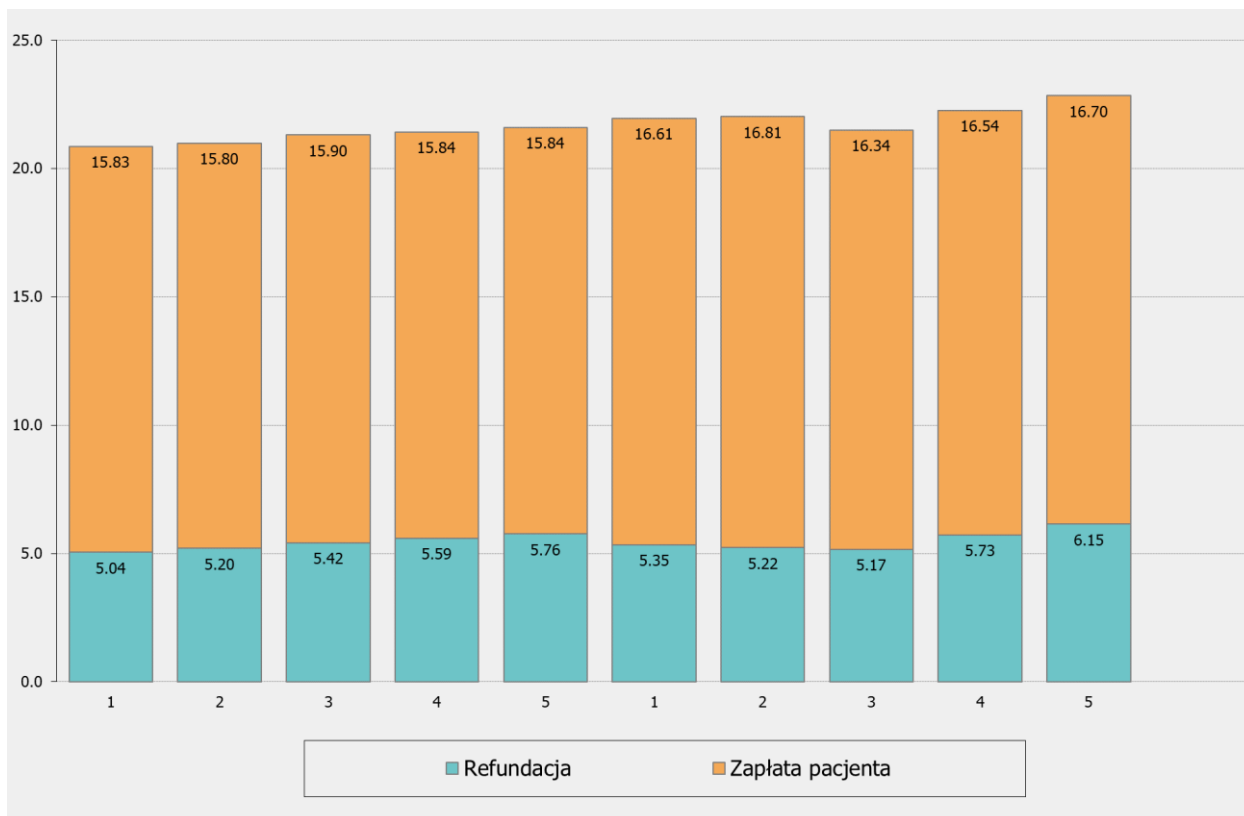
PEX PharmaSequence Sp. z o.o.,
 ul. Kłobucka 23, 02-699 Warszawa
 tel. 022-886-47-15, fax. 022-638-21-29
 e-mail: biuro@pexps.pl
<http://www.pexps.pl>

Sąd Rejonowy dla m. st. Warszawy w Warszawie, XIII Wydział Gospodarczy,
 KRS 0000178089, REGON: 015579675, NIP 9512093564, kapitał zakładowy 10 000 000 zł

PEX PharmaSequence raport miesięczny - maj 2020

Cena

- Podział średniej ceny⁵ opakowania na zapłatę pacjenta i dopłatę refundacyjną -



Wszystkie kwoty w cenach detalicznych w PLN, sprzedaż w aptekach otwartych.

Najważniejsze pojęcia:

¹ Całkowita sprzedaż w aptekach otwartych

² Sprzedaż objętych refundacją NFZ produktów dostępnych na receptę

³ Sprzedaż nieobjętych refundacją NFZ produktów dostępnych na receptę

⁴ Sprzedaż produktów dostępnych bez recepty, w tym leków OTC, suplementów diety, produktów zielarskich, materiałów opatrunkowych, sprzętu medycznego etc.

⁵ Obliczona średnia cena odnosi się do produktów skategoryzowanych i uwzględnionych w bazie danych aptecznych PEX PharmaSequence i Kamssoft (Omnibus) - stanowią 97% obrotu aptecznego. Przy obliczeniu ceny transakcje są klasyfikowane na podstawie kategorii odpłatności zarejestrowanej w programie aptecznym podczas sprzedaży produktu.

PEX PharmaSequence raport miesięczny - maj 2020

Komentarz PEX PharmaSequence

Rynek apteczny w maju 2020 roku zanotował sprzedaż na poziomie 2452.5 mln PLN. Wartość sprzedaży wobec analogicznego okresu 2019 spadła o 517.1 mln PLN (-17.4%). Wobec poprzedniego miesiąca sprzedaż zmniejszyła się o 332.9 mln PLN (-12%). Obrót statystycznej apteki w maju 2020 wyniósł 180 tys. PLN, był to spadek o 13.5% względem analogicznego okresu 2019 roku.

W porównaniu do analogicznego okresu 2019 r. wartość monitorowanych segmentów spadła dla wszystkich analizowanych segmentów. Sprzedaż leków refundowanych wyniosła 865.2 mln PLN i spadła o 187.1 mln PLN (-17.8%), sprzedaż produktów pełnopłatnych wyniosła 561.7 mln PLN i spadła o 116.4 mln PLN (-17.2%), a sprzedaż produktów w sprzedaży odręcznej wyniosła 1002.7 mln PLN i spadła o 213.7 mln PLN (-17.6%).

W porównaniu do poprzedniego miesiąca wartość monitorowanych segmentów spadła dla wszystkich analizowanych segmentów. Sprzedaż leków refundowanych spadła o 75.4 mln PLN (-8%), sprzedaż produktów pełnopłatnych spadła o 29.2 mln PLN (-4.9%), a sprzedaż produktów w sprzedaży odręcznej spadła o 225.5 mln PLN (-18.4%).

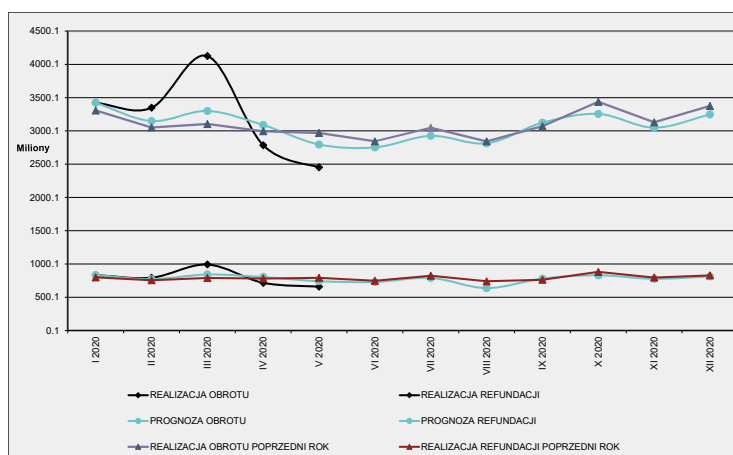
Średnia cena detaliczna leku w maju wyniosła 22.8 PLN i wzrosła o 2.6% w porównaniu do poprzedniego miesiąca, a względem analogicznego okresu 2019 r. cena wzrosła o 5.7%. Średnia cena detaliczna recept refundowanych to 28.9 PLN (wzrost o 3% vs maj 2019), średnia cena produktów z recept pełnopłatnych to 28.3 PLN (wzrost o 8% vs maj 2019), średnia cena detaliczna sprzedaży odręcznej to 17.4 PLN (wzrost o 5.6% vs maj 2019).

Średnia marża apteczna dla wszystkich leków w maju br. wyniosła 23.7% i była niższa o 2.2% w porównaniu do marży w analogicznym okresie 2019 r., a w porównaniu do kwietnia marża spadła o 3.3%.

W maju refundacja leków osiągnęła wartość 659 mln PLN, tj. o 16.7% mniej niż w analogicznym okresie 2019 r. Poziom współpłacenia pacjentów za leki refundowane wyniósł w maju 26.9% i był wyższy o 1.2 pp. w porównaniu do poprzedniego miesiąca oraz wyższy o 0.2 pp. w porównaniu do analogicznego okresu 2019 roku.

Prognoza: sprzedaż na koniec 2020 r. całego rynku aptecznego wyniesie 37.3 mld PLN, o 0.3% więcej niż w roku 2019. Natomiast estymowana wartość refundacji wyniesie 9.5 mld PLN (-0.5% w stosunku do 2019 roku).

- Prognoza miesięcznej wartości obrotu w mln PLN (ceny detaliczne brutto) -

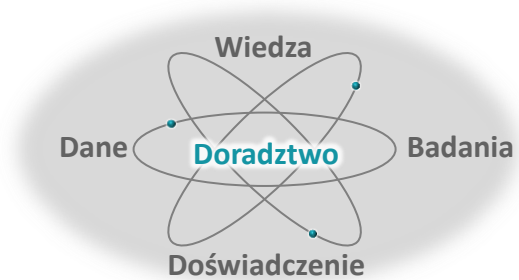


PEX PharmaSequence raport miesięczny - maj 2020

O firmie

PEX PharmaSequence jest **polską firmą badawczo – doradczą** dysponującą szerokimi zasobami własnych danych rynkowych. Firma specjalizuje się w **usługach dla podmiotów działających w ramach szeroko rozumianego rynku ochrony zdrowia**.

W wyniku licznych projektów realizowanych w ciągu ostatnich blisko **20 lat na rynku polskim** dla firm farmaceutycznych, zarówno innowacyjnych, jak i generycznych OTC, zdobyliśmy **unikalną ekspertyzę** pozwalającą nam na dostarczenie w ramach realizowanych projektów wartościowego wsparcia dla naszych Klientów.



Nie bez znaczenia jest fakt, iż liczący **ponad 60 osób zespół** może pochwalić się doświadczeniem wyniesionym zarówno z firm serwisowych specjalizujących się w usługach dla sektora farmaceutycznego, jak również doświadczeniem branżowym zdobywanym w firmach farmaceutycznych zarówno lokalnych, jak i globalnych.

Nasze doświadczenie i kompetencje oraz **znajomość polskiego rynku farmaceutycznego** pozwalają nam na przedstawienie oferty oraz sprawną realizację projektu, który będzie wartościowym wsparciem dla decyzji biznesowych podejmowanych przez Klienta.

Zapraszamy do kontaktu!

A grey rounded rectangular box containing contact information. At the top left is an icon of a laptop with a bar chart. To its right is the text "www.pexps.pl więcej wiedzy". Below this is an icon of a person with question marks above their head. To its right is the text "Zadaj nam pytanie: solutions_by_pex@pexps.pl 22 886 47 15".

Opublikowano 23 czerwca 2020 roku. Publikacja przygotowana przez Martę Mazurek, Analityka na podstawie danych PEX PharmaSequence.

